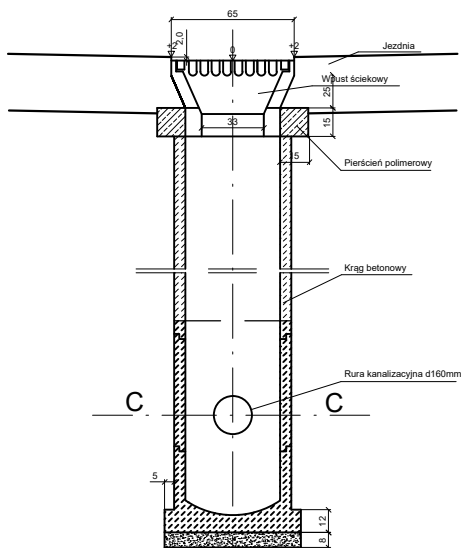
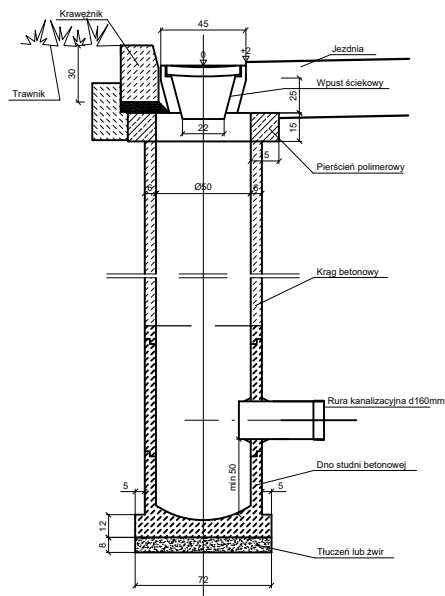


STUDNIA WPUSTOWA Z OSADNIKIEM (SW)

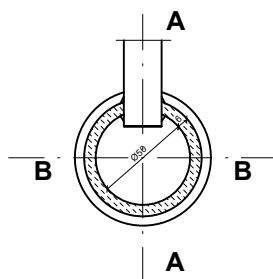
Przekrój B-B



Przekrój A-A



Przekrój C-C



Cowogaz
PRACOWNIA PROJEKTOWA SIECI I INSTALACJI SANITARNYCH
62-800 Kalisz ul. Serbinowska 1a tel. (62) 764-31-59 email: cowogaz.kalisz@wp.pl NIP 618-002-46-71

TEMAT	Budowa drogi obsługującej tereny inwestycyjne w rejonie ul. Inwestorskiej w Kaliszu - etap 2		STADIUM PROJEKTU BUDOWLANY
OBIEKT	Kanalizacja deszczowa DN 800/600/400/300 z przykanalikami		BRANŻA SANITARNA
ADRES INWESTYCJI	62-800 Kalisz, ul. Inwestorska		DATA 2017.12
NAZWA RYSUNKU	TECHNOLOGIA WPUSTU ULICZNEGO		SKALA 1:100
PROJEKTANT Branża sanitarna	mgr inż. Krzysztof Biernacki BN-10.9/69/82, NB/U/7342/37/98		NR RYSUNKU 11
SPRAWDZAJĄCY Branża sanitarna	mgr inż. Marek Licznarski NB/U/7342/40/98		